

月	火	水	木	金	土	日
月火曜日は 休館日			1 陶芸教室 夜間開放	2	3	4
5	6	7	8 陶芸教室 夜間開放	9	10	11 おさんぽ の会 (温泉10:00集合)
12	13	14	15 陶芸教室 夜間開放	16	17 わくわく	18
19	20	21	22 陶芸教室 夜間開放	23	24	25
26	27	28	29 陶芸教室 夜間開放	30		

開館時間 9:30~17:00 ※(木)のみ~20:30

今月のご案内

わくわく土曜日ランド 〈初夏の山菜*クッキング〉

初夏に採れる植物のことを学びながら、
山菜クッキングに挑戦してみましょう。

【日 程】 6月17日(土) 10:00~15:00

【対 象】 町内小学生(初参加の1年生は、保護者の方の
付き添いをお願いいたします)

【定 員】 10名 【料 金】 300円

【場 所】 ブナセンター、森林公園 (or 添別ブナ林)

【集 合】 ブナセンター(10:00)
もしくは町民センター(9:45)

【持ち物】 野外で活動できる服装、汚れても良い靴、軍手、
リュック、エプロン、三角巾、昼食、水筒

【その他】 少雨決行。荒天の場合室内プログラムに変更。
食物アレルギーがある場合はご相談ください。

工房からのお知らせ

ブナセンターには3つの工房があります

木工房：開館時間中は随時利用できます

陶工房：初めての方は教室にご参加ください

食工房：主に町の農家さんが冬期間に味噌や
豆腐を作ります(利用については要相談)

使用料 210円(大人1名2時間)~
※65歳以上の町民は使用料免除
※別途材料費等がかかる場合があります

夜間開放 木・陶工房が無料開放になります

毎週木曜日 18:30~20:30

材料費は
かかります

陶芸教室 初心者向けの教室です(予約制)

毎週木曜日 13:30~15:30

18:30~20:30

完成までに
3回の来館が
必要です

参加費 粘土代 600円/1kg

工房利用についてくわしくはお問合せください

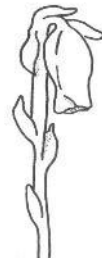
くまつかないの
自然いちおし情報

ギンリョウソウ(銀龍草)

6月のブナ林を代表する花です。

早春のカタクリに次ぐ人気で「この花が
見たかった!」と、ブナ林を訪れる人も。

ギンリョウソウは葉緑素を持たず、全体が透き
通った白い色をしています。キノコと間違う人がい
ますが、おしべ、めしべがあり、結実するツツジ科
の植物です。自分で光合成をしない代わりに、ブナ
と共生しているベニタケの仲間の菌類(キノコ)か
ら栄養をもらっており、ブナとの結びつきも興味深
い植物です。



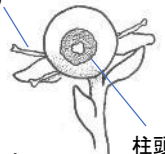
うつむいた姿が
銀色の龍のような
ので「銀龍草」。



花の中をのぞくと、
黄色のおしべに囲まれた
青紫色のめしべの柱頭
がきれい。

花がおわって
実になりはじめ。
「目玉おやじ」
みたい?!

おしべの
なごり



柱頭
のあと

ブナセンターは今年、
開館30周年を迎えました。
1993年6月3日のオープン式典
で、新島善直博士のご子息夫妻
が植樹したブナの苗は、現在
高さ8mほどに育っています。



Facebookの
QRコードは
こちら

発行所：黒松内町ブナセンター
〒048-0101 北海道寿都郡黒松内町字黒松内512-1
TEL 0136-72-4411 FAX 0136-72-4440
MAIL bunacent@host.or.jp HP <https://bunacent.host.jp>
FB <https://www.facebook.com/kuromatsunai.bunacent>

